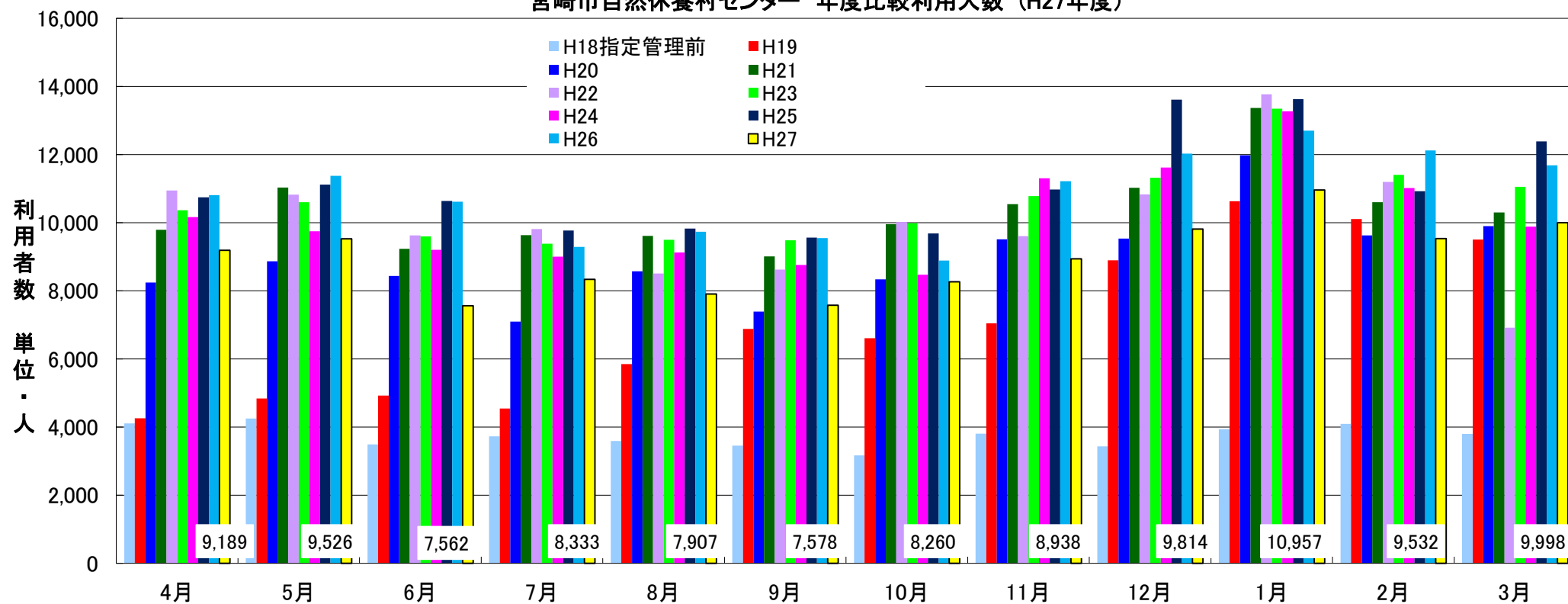


利用人数年度比較表（平成27年度）

利用人数	4月	5月	6月	7月	8月	9月	10月	11月	12月	1月	2月	3月	計
H18指定管理前	4,102	4,251	3,487	3,727	3,588	3,455	3,165	3,802	3,431	3,933	4,094	3,797	44,832
H19	4,255	4,837	4,924	4,541	5,849	6,880	6,606	7,047	8,893	10,630	10,103	9,504	84,069
H20	8,240	8,868	8,434	7,096	8,573	7,390	8,331	9,512	9,534	11,977	9,623	9,898	107,476
H21	9,787	11,032	9,234	9,630	9,607	9,008	9,954	10,539	11,021	13,365	10,601	10,302	124,080
H22	10,945	10,820	9,627	9,812	8,504	8,620	10,022	9,606	10,831	13,770	11,192	6,914	120,663
H23	10,361	10,597	9,597	9,380	9,499	9,485	9,981	10,779	11,319	13,345	11,405	11,049	126,797
H24	10,164	9,746	9,202	9,000	9,122	8,757	8,474	11,303	11,620	13,263	11,013	9,883	121,547
H25	10,744	11,119	10,636	9,770	9,823	9,557	9,681	10,970	13,609	13,626	10,922	12,382	132,839
H26	10,810	11,375	10,611	9,288	9,730	9,547	8,886	11,213	12,028	12,699	12,122	11,680	129,989
H27	9,189	9,526	7,562	8,333	7,907	7,578	8,260	8,938	9,814	10,957	9,532	9,998	107,594
H27-H26	-1,621	-1,849	-3,049	-955	-1,823	-1,969	-626	-2,275	-2,214	-1,742	-2,590	-1,682	-22,395
													9年間合計
													1,055,054

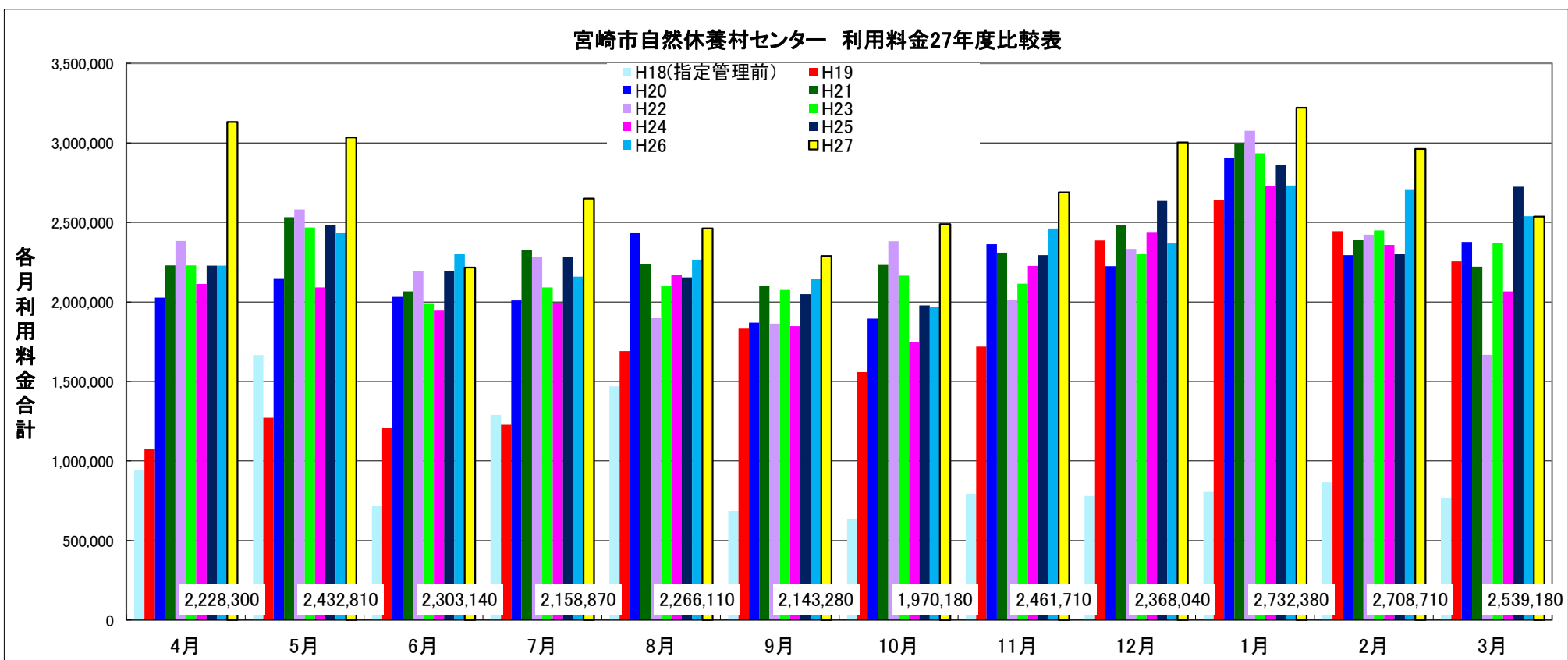
宮崎市自然休養村センター 年度比較利用人数（H27年度）



利用料金年度比較表(平成27年度)

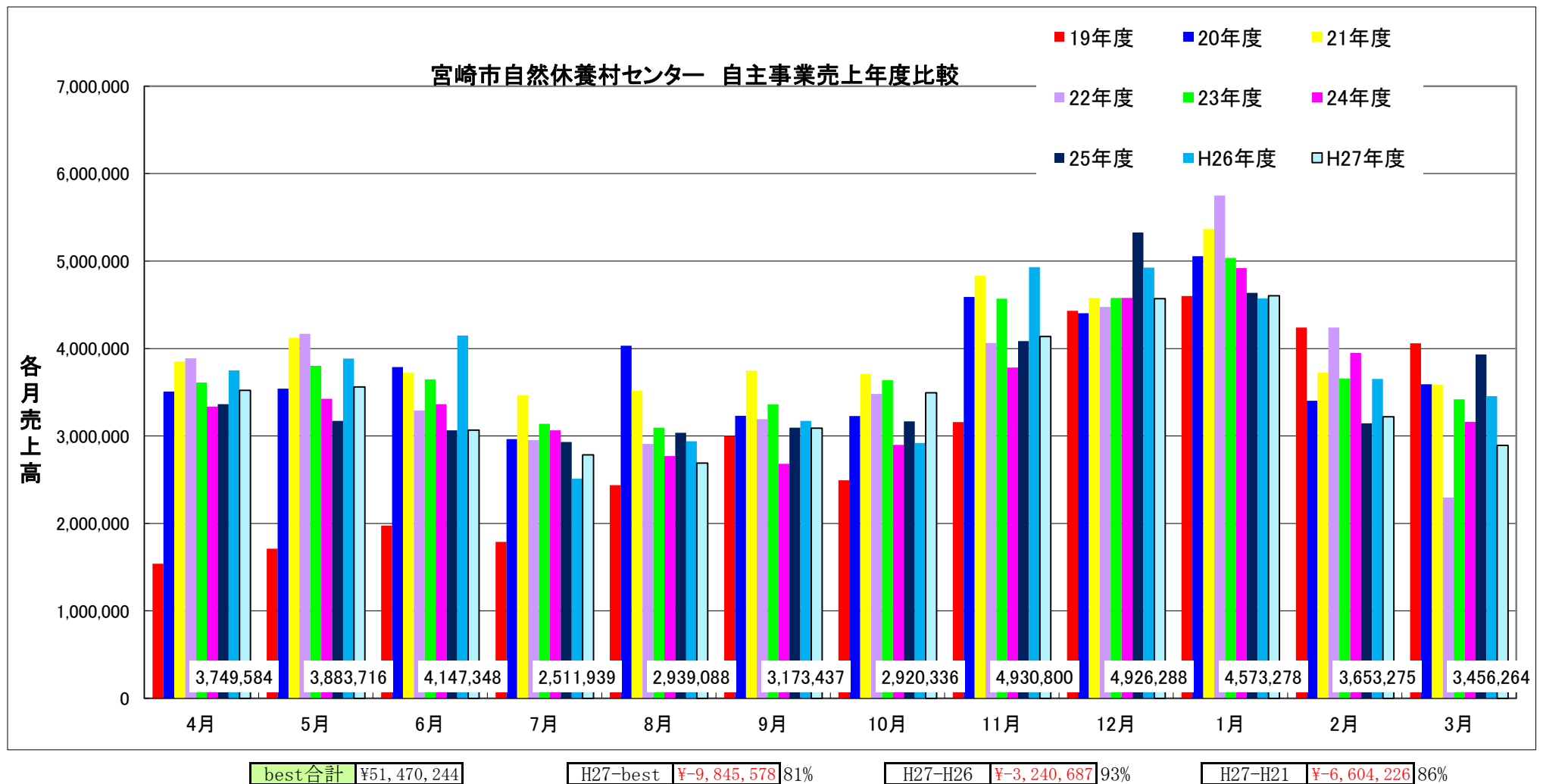
利用料金	4月	5月	6月	7月	8月	9月	10月	11月	12月	1月	2月	3月	計
H18(指定管理前)	942,750	1,666,050	718,850	1,288,550	1,469,150	686,300	637,200	793,700	779,300	805,100	866,800	769,450	¥11,423,200
H19	1,073,450	1,270,950	1,210,300	1,227,900	1,691,500	1,832,150	1,559,700	1,719,100	2,386,000	2,640,100	2,444,150	2,255,000	¥21,310,300
H20	2,027,450	2,148,750	2,031,100	2,009,550	2,432,850	1,869,450	1,895,550	2,362,450	2,224,300	2,905,800	2,293,400	2,377,900	¥26,578,550
H21	2,229,450	2,533,350	2,066,600	2,327,500	2,236,350	2,101,150	2,231,900	2,309,950	2,482,450	2,995,500	2,388,650	2,222,300	¥28,125,150
H22	2,383,950	2,581,150	2,193,700	2,284,250	1,900,400	1,863,750	2,381,900	2,011,150	2,333,550	3,075,750	2,422,000	1,667,950	¥27,099,500
H23	2,229,550	2,468,200	1,987,765	2,091,900	2,102,350	2,075,100	2,164,850	2,114,250	2,302,100	2,934,000	2,449,600	2,370,350	¥27,290,015
H24	2,113,350	2,092,050	1,945,450	1,992,800	2,171,500	1,848,000	1,748,350	2,226,200	2,434,900	2,727,100	2,358,100	2,065,900	¥25,723,700
H25	2,227,800	2,482,150	2,196,900	2,284,400	2,153,400	2,048,450	1,978,950	2,294,100	2,634,500	2,859,950	2,301,450	2,723,800	¥28,185,850
H26	2,228,300	2,432,810	2,303,140	2,158,870	2,266,110	2,143,280	1,970,180	2,461,710	2,368,040	2,732,380	2,708,710	2,539,180	¥28,312,710
H27	3,131,280	3,034,050	2,216,430	2,648,890	2,462,730	2,288,550	2,490,090	2,689,440	3,003,220	3,221,390	2,962,180	2,536,910	¥32,685,160
H27-H26	902,980	601,240	-86,710	490,020	196,620	145,270	519,910	227,730	635,180	489,010	253,470	-2,270	4,372,450

宮崎市自然休養村センター 利用料金27年度比較表



自主事業売上年度比較(平成27年度)

自主事業	4月	5月	6月	7月	8月	9月	10月	11月	12月	1月	2月	3月	合計
19年度	1,537,300	1,710,205	1,974,040	1,788,460	2,437,408	3,000,530	2,493,285	3,159,335	4,430,738	4,600,455	4,238,685	4,060,615	35,431,056
20年度	3,507,845	3,540,265	3,787,120	2,964,654	4,031,071	3,229,193	3,227,754	4,589,462	4,402,480	5,056,730	3,401,140	3,590,953	45,328,667
21年度	3,852,228	4,121,890	3,721,884	3,466,735	3,518,566	3,747,347	3,711,486	4,832,357	4,578,897	5,365,997	3,725,148	3,586,357	48,228,892
22年度	3,887,505	4,168,323	3,292,090	2,953,537	2,908,843	3,191,612	3,479,882	4,063,331	4,474,408	5,749,294	4,241,233	2,296,009	44,706,067
23年度	3,610,259	3,802,150	3,646,277	3,138,760	3,093,599	3,361,855	3,637,750	4,570,355	4,579,074	5,034,925	3,657,262	3,419,934	45,552,200
24年度	3,336,548	3,425,834	3,362,623	3,064,889	2,771,052	2,680,960	2,896,916	3,782,109	4,578,305	4,919,216	3,949,608	3,159,933	41,927,993
25年度	3,362,606	3,172,636	3,062,666	2,930,926	3,036,830	3,094,682	3,166,995	4,084,680	5,328,487	4,636,683	3,144,819	3,932,999	42,955,009
H26年度	3,749,584	3,883,716	4,147,348	2,511,939	2,939,088	3,173,437	2,920,336	4,930,800	4,926,288	4,573,278	3,653,275	3,456,264	44,865,353
H27年度	3,521,608	3,560,192	3,067,621	2,783,611	2,689,049	3,089,985	3,493,123	4,138,369	4,569,363	4,602,530	3,218,130	2,891,085	41,624,666
H27-H26	-227,976	-323,524	-1,079,727	271,672	-250,039	-83,452	572,787	-792,431	-356,925	29,252	-435,145	-565,179	-3,240,687
H27/H26	93.9%	91.7%	74.0%	110.8%	91.5%	97.4%	119.6%	83.9%	92.8%	100.6%	88.1%	83.6%	92.8%



平成26年度月別収入金内訳集計表

H26	営業日数	利用料金収入								自主事業による収入					合計	H25	利用料金割合	業自主割合
		入館者数	入湯料		回数券	宿泊料金	会議室	余暇施設使用料	小計	食堂	宴会	売店	自動販売機	小計				
			210円	420円														
4月	25	10,810	1,101,930	294,420	697,200	0	121,100	13,650	2,228,300	1,021,740	1,469,990	1,045,794	212,060	3,749,584	5,977,884	4月	37.3%	62.7%
5月	27	11,375	1,137,040	396,900	781,200	0	105,910	11,760	2,432,810	1,188,100	1,463,220	1,021,796	210,600	3,883,716	6,316,526	5月	38.5%	61.5%
6月	26	10,611	1,027,320	269,640	814,800	24,640	149,520	17,220	2,303,140	1,033,450	1,901,870	908,348	303,680	4,147,348	6,450,488	6月	35.7%	64.3%
7月	25	9,288	850,710	265,020	699,300	269,500	65,310	9,030	2,158,870	1,057,830	769,620	464,549	219,940	2,511,939	4,670,809	7月	46.2%	53.8%
8月	26	9,730	908,460	360,780	762,300	127,440	97,680	9,450	2,266,110	1,144,285	1,081,010	481,703	232,090	2,939,088	5,205,198	8月	43.5%	56.5%
9月	25	9,547	924,630	335,580	745,500	52,360	80,800	4,410	2,143,280	985,210	1,150,230	783,687	254,310	3,173,437	5,316,717	9月	40.3%	59.7%
10月	26	8,886	857,010	220,080	764,400	24,640	97,330	6,720	1,970,180	899,750	1,116,350	742,546	161,690	2,920,336	4,890,516	10月	40.3%	59.7%
11月	26	11,213	1,105,860	343,980	764,400	52,360	190,700	4,410	2,461,710	1,051,500	2,642,470	1,016,070	220,760	4,930,800	7,392,510	11月	33.3%	66.7%
12月	26	12,028	1,480,080	395,220	233,100	80,080	175,360	4,200	2,368,040	1,026,580	2,613,110	1,040,708	245,890	4,926,288	7,294,328	12月	32.5%	67.5%
1月	26	12,699	2,069,970	497,700	0	0	156,310	8,400	2,732,380	1,181,840	1,979,590	1,145,148	266,700	4,573,278	7,305,658	1月	37.4%	62.6%
2月	24	12,122	2,114,910	456,120	0	36,960	94,840	5,880	2,708,710	1,131,790	1,069,150	1,232,735	219,600	3,653,275	6,361,985	2月	42.6%	57.4%
3月	24	11,680	1,876,770	378,000	0	179,680	94,650	10,080	2,539,180	949,765	1,270,460	987,409	248,630	3,456,264	5,995,444	3月	42.4%	57.6%
合計	306	129,989	15,454,690	4,213,440	6,262,200	847,660	1,429,510	105,210	28,312,710	12,671,840	18,527,070	10,870,493	2,795,950	44,865,353	73,178,063	合計	38.7%	61.3%
前年比 H26-H25		-2,900	2,633,990	423,440	-2,929,800	-113,340	124,960	-19,090	120,160	-267,475	2,858,340	-382,041	-292,180	1,916,644	2,036,804			

平成27年度月別収入金内訳集計表

H27	営業日数	利用料金収入								自主事業による収入					合計	利用料金割合	自主事業割合		
		入館者数	入湯料			回数券	回数券不足金	宿泊料金	会議室	余暇施設使用料	小計	食堂	宴会	売店				自動販売機	小計
			210円	310円	420円														
4月	26	9,189	102,480	1,551,550	320,040	995,000	5,960	27,720	119,710	8,820	3,131,280	1,026,680	1,410,270	891,578	193,080	3,521,608	6,652,888	47.1%	52.9%
5月	27	9,526	127,260	1,410,190	518,700	728,000	5,050	126,500	107,220	11,130	3,034,050	1,125,110	1,386,220	830,002	218,860	3,560,192	6,594,242	46.0%	54.0%
6月	23	7,562	89,880	1,157,540	263,760	579,000	2,830	0	120,900	2,520	2,216,430	832,740	1,408,660	647,331	178,890	3,067,621	5,284,051	41.9%	58.1%
7月	27	8,333	107,730	1,254,880	345,660	667,000	5,990	169,400	91,090	7,140	2,648,890	968,850	1,019,370	593,721	201,670	2,783,611	5,432,501	48.8%	51.2%
8月	27	7,907	132,090	1,079,730	430,080	583,000	5,130	158,620	65,680	8,400	2,462,730	986,280	918,590	523,139	261,040	2,689,049	5,151,779	47.8%	52.2%
9月	25	7,578	104,370	1,129,330	386,400	525,000	5,580	40,040	87,960	9,870	2,288,550	1,011,080	1,111,700	772,685	194,520	3,089,985	5,378,535	42.5%	57.5%
10月	27	8,260	97,230	1,268,830	339,360	661,000	5,370	0	105,490	12,810	2,490,090	1,007,590	1,503,610	838,843	143,080	3,493,123	5,983,213	41.6%	58.4%
11月	26	8,938	111,510	1,347,260	377,580	585,000	4,440	85,360	165,900	12,390	2,689,440	942,460	2,147,830	828,519	219,560	4,138,369	6,827,809	39.4%	60.6%
12月	26	9,814	141,120	1,489,550	437,220	678,000	3,910	67,760	170,120	15,540	3,003,220	969,560	2,514,870	854,753	230,180	4,569,363	7,572,583	39.7%	60.3%
1月	26	10,957	158,550	1,773,820	450,240	670,000	6,710	0	148,000	14,070	3,221,390	1,223,240	2,208,900	909,520	260,870	4,602,530	7,823,920	41.2%	58.8%
2月	24	9,532	129,990	1,490,480	395,220	728,000	6,210	114,100	81,800	16,380	2,962,180	1,061,480	1,237,000	722,540	197,110	3,218,130	6,180,310	47.9%	52.1%
3月	24	9,998	120,540	1,288,360	345,660	671,000	6,400	0	87,730	17,220	2,536,910	1,048,600	973,440	664,805	204,240	2,891,085	5,427,995	46.7%	53.3%
合計	308	107,594	1,422,750	16,241,520	4,609,920	8,070,000	63,580	789,500	1,351,600	136,290	32,685,160	12,203,670	17,840,460	9,077,436	2,503,100	41,624,666	74,309,826	44.0%	56.0%
前年比 H27-H26		-22,395	-14,031,940	16,241,520	4,213,440	1,807,800	63,580	-58,160	-77,910	31,080	4,372,450	-468,170	-686,610	-1,793,057	-292,850	-3,240,687	1,131,763		

平成27年度利用者数月別集計表

H27

単位：人

月	営業日数	利用者数 (食堂以外の総数)	1日平均 利用者数	入浴利用者④													宿泊利用者数⑤			食事利用者	
				一般 (@ 420)	一般 回数券	高齢者 (@ 310) 要綱9 (2)	高齢者 回数券	小人 (@210) 要綱 9(2)	小人 回数券	福祉手 帳 (@ 210) 要綱9 (3)	左の介護 者 (@ 210) 要綱9 (4)	福祉回 数券	余暇施 設 (後 払)	サービ ス (無 料・優 待券)	消防団 応援 (@ 210)	消防 団 援 回 数 券	一般 (@ 3,080)	小人 (@ 2,060) 要綱9 (5)	幼児 (@ 1,540)	食堂	宴会⑥
4月	26	9,189	353.4	762	70	5,005	1,850	263	19	206	19	179	29	311	0		9	0	0	1,233	467
5月	27	9,526	352.8	1,235	112	4,549	2,017	337	17	254	15	220	31	233	0		19	33	0	1,334	454
6月	23	7,562	328.8	628	75	3,734	1,707	183	7	224	21	229	7	221	0		0	0	0	1,026	526
7月	27	8,333	308.6	823	99	4,048	1,908	224	10	271	18	269	19	177	0		18	0	74	1,144	375
8月	27	7,907	292.9	1,024	125	3,483	1,730	344	40	268	13	259	23	215	4		39	0	25	1,156	315
9月	25	7,578	303.1	920	93	3,643	1,550	247	16	235	15	218	26	173	0		13	0	0	1,262	429
10月	27	8,260	305.9	808	89	4,093	1,848	171	16	273	12	217	35	182	7	1	0	0	0	1,284	508
11月	26	8,938	343.8	899	86	4,346	1,768	191	8	305	23	245	35	220	12	0	13	22	0	1,201	765
12月	26	9,814	377.5	1,041	108	4,805	1,723	274	22	353	19	234	45	268	26	0	22	0	0	1,200	874
1月	26	10,957	421.4	1,072	133	5,722	1,947	303	17	387	35	230	37	269	30	0	0	0	0	1,533	775
2月	24	9,532	397.2	941	122	4,808	2,051	194	26	368	34	254	49	216	23	0	23	21	0	1,306	402
3月	24	9,998	416.6	823	98	4,156	1,881	221	36	314	26	249	47	1,750	13	0	0	0	0	1,296	384
合計	308	107,594	349.3	10,976	1,210	52,392	21,980	2,952	234	3,458	250	2,803	383	4,235	115	1	156	76	99	14,975	6,274

平成19～27年・年度別利用者層別集計表

単位：人

年度比較	営業日数	利用者数	1日平均 利用者数	入浴利用者④													宿泊利用者数⑤			食事利用者			
				一般 (@ 420) 要 綱9 (1)	一般 回数券	高齢者 (@ 210) 要綱9 (2)	高齢者 (@ 310) 要綱9 (3)	高齢者 回数券	小人 (@ 210) 要綱 9(4)	小人 回数券	福祉手 帳 (@21 0) 要綱 9(5)	左の介護 者 (@2 00) 要綱 9(6)	福祉回 数券	余暇施 設 (後 払)	サービ ス (無 料・優 待券)	リ ス タ ン プ ラ ン 回 数 券	消防団 応援 (@210)	消防団 援 回 数 券	一般 (@ 3,000)	小人 (@ 2,000) 要綱9 (7)	幼児 (@ 1,500)	食堂	宴会⑥
H19	306	84,069	274.7	12,176	1,136	45,424	0	13,842	1,178	435	525	435	192	179	3,956	0	0	0	331	298	0	25,200	3,724
H20	307	107,469	350.1	16,401	1,539	51,328	0	21,585	1,585	701	897	630	673	302	5,193	0	0	0	313	298	0	23,414	6,024
H21	310	124,080	400.3	16,429	1,841	55,595	0	29,235	2,417	884	1,487	1,057	331	239	7,439	19	0	0	182	128	0	21,488	6,797
H22	303	120,663	398.2	11,919	1,081	57,955	0	30,767	1,804	603	1,556	1,103	230	230	6,463	241	0	0	351	63	80	20,299	6,217
H23	310	126,797	409.0	10,800	857	59,744	0	34,808	2,259	562	1,430	954	182	185	7,829	222	0	0	246	73	57	18,808	6,589
H24	307	121,547	395.9	9,399	1,038	55,194	0	35,684	2,270	536	1,130	784	190	132	8,628	180	0	0	203	91	52	15,930	6,036
H25	310	132,893	428.7	9,475	1,390	60,077	0	41,104	2,662	484	878	380	224	348	9,128	213	0	0	209	62	140	16,853	6,119
H26	306	129,989	425.4	10,032	880	69,807	0	30,502	2,923	254	648	131	129	337	7,297	178	0	0	201	22	119	15,997	6,529
H27	308	107,594	349.3	10,976	1,210	52,392	0	21,980	2,952	234	3,458	250	2,803	383	4,235	0	115	1	156	76	99	14,975	6,274
H27/H26		83%	82%	109%	138%	0%	#DIV/0!	72%	101%	92%	534%	191%	2173%	114%	58%	0%	#DIV/0!	#DIV/0!	78%	345%	83%	94%	96%

平成26年度と27年度を比較して17%ほど入館者数は減少しているが、27年度より60歳以上の高齢者の料金が210円から310円になり、その総数がH26年と比較してデータでは25% (-25,937人) 減少したが、その反面福祉介護総数が約7倍増加 (+5,609人) した。これは、高齢者の料金値上げと共に福祉手帳所有の60歳以上の高齢者が、福祉料金 (210円) で入館するようになった為と思われる。一般客は約12%増加した。

	一般総数	高齢者総数	小人総数	福祉介護総数
H26	10,912	100,309	3,177	908
H27	12,186	74,372	3,186	6,511
H27/H26	111.7%	74.1%	100.3%	717.1%

各年度休養村利用者層別の比率

H26利用者 人数	合計	一般	高齢者	小人	福祉	余暇 施設	無料 優待券	スタンプ ラリー	団体 (宴会)	宿泊
4月	10,810	806	8,399	221	85	43	659	93	504	0
5月	11,375	1,065	8,658	279	75	59	663	85	491	0
6月	10,611	733	8,307	188	69	57	583	0	666	8
7月	9,288	736	7,201	232	60	25	536	0	352	146
8月	9,730	976	7,159	457	75	25	651	0	339	48
9月	9,547	883	7,317	259	68	12	564	0	426	18
10月	8,886	610	7,171	124	59	18	512	0	384	8
11月	11,213	914	8,442	251	93	13	618	0	865	17
12月	12,028	994	9,147	306	80	12	575	0	888	26
1月	12,699	1,197	9,915	320	94	26	360	0	787	0
2月	12,122	1,091	9,912	266	87	17	356	0	381	12
3月	11,680	907	8,681	274	63	30	1,220	0	446	59
合計	129,989	10,912	100,309	3,177	908	337	7,297	178	6,529	342

H26利用者 割合	一般	高齢者	小人	福祉	余暇 施設	無料 優待券	スタンプ ラリー	団体 (宴会)	宿泊
4月	7.5%	77.7%	2.0%	0.8%	0.4%	6.1%	0.9%	4.7%	0.0%
5月	9.4%	76.1%	2.5%	0.7%	0.5%	5.8%	0.7%	4.3%	0.0%
6月	6.9%	78.3%	1.8%	0.7%	0.5%	5.5%	0.0%	6.3%	0.1%
7月	7.9%	77.5%	2.5%	0.6%	0.3%	5.8%	0.0%	3.8%	1.6%
8月	10.0%	73.6%	4.7%	0.8%	0.3%	6.7%	0.0%	3.5%	0.5%
9月	9.2%	76.6%	2.7%	0.7%	0.1%	5.9%	0.0%	4.5%	0.2%
10月	6.9%	80.7%	1.4%	0.7%	0.2%	5.8%	0.0%	4.3%	0.1%
11月	8.2%	75.3%	2.2%	0.8%	0.1%	5.5%	0.0%	7.7%	0.2%
12月	8.3%	76.0%	2.5%	0.7%	0.1%	4.8%	0.0%	7.4%	0.2%
1月	9.4%	78.1%	2.5%	0.7%	0.2%	2.8%	0.0%	6.2%	0.0%
2月	9.0%	81.8%	2.2%	0.7%	0.1%	2.9%	0.0%	3.1%	0.1%
3月	7.8%	74.3%	2.3%	0.5%	0.3%	10.4%	0.0%	3.8%	0.5%
合計	8.4%	77.2%	2.4%	0.7%	0.3%	5.6%	0.1%	5.0%	0.3%

H27利用者 人数	合計	一般	高齢者	小人	福祉	余暇 施設	無料 優待券	消防団 応援	団体 (宴会)	宿泊
4月	9,189	832	6,855	282	404	29	311	0	467	9
5月	9,526	1,347	6,566	354	489	31	233	0	454	52
6月	7,562	703	5,441	190	474	7	221	0	526	0
7月	8,333	922	5,956	234	558	19	177	0	375	92
8月	7,907	1,149	5,213	384	540	23	215	4	315	64
9月	7,578	1,013	5,193	263	468	26	173	0	429	13
10月	8,260	897	5,941	187	502	35	182	8	508	0
11月	8,938	985	6,114	199	573	35	220	12	765	35
12月	9,814	1,149	6,528	296	606	45	268	26	874	22
1月	10,957	1,205	7,669	320	652	37	269	30	775	0
2月	9,532	1,063	6,859	220	656	49	216	23	402	44
3月	9,998	921	6,037	257	589	47	1,750	13	384	0
合計	107,594	12,186	74,372	3,186	6,511	383	4,235	116	6,274	331
H27/H26	82.8%	111.7%	74.1%	100.3%	717.1%	113.6%	58.0%	65.2%	96.1%	96.8%

H27利用者 割合	一般	高齢者	小人	福祉	余暇 施設	無料 優待券	消防団 応援	団体 (宴会)	宿泊
4月	9.1%	74.6%	3.1%	4.4%	0.3%	3.4%	0.0%	5.1%	0.1%
5月	14.1%	68.9%	3.7%	5.1%	0.3%	2.4%	0.0%	4.8%	0.5%
6月	9.3%	72.0%	2.5%	6.3%	0.1%	2.9%	0.0%	7.0%	0.0%
7月	11.1%	71.5%	2.8%	6.7%	0.2%	2.1%	0.0%	4.5%	1.1%
8月	14.5%	65.9%	4.9%	6.8%	0.3%	2.7%	0.1%	4.0%	0.8%
9月	13.4%	68.5%	3.5%	6.2%	0.3%	2.3%	0.0%	5.7%	0.2%
10月	10.9%	71.9%	2.3%	6.1%	0.4%	2.2%	0.1%	6.2%	0.0%
11月	11.0%	68.4%	2.2%	6.4%	0.4%	2.5%	0.1%	8.6%	0.4%
12月	11.7%	66.5%	3.0%	6.2%	0.5%	2.7%	0.3%	8.9%	0.2%
1月	11.0%	70.0%	2.9%	6.0%	0.3%	2.5%	0.3%	7.1%	0.0%
2月	11.2%	72.0%	2.3%	6.9%	0.5%	2.3%	0.2%	4.2%	0.5%
3月	9.2%	60.4%	2.6%	5.9%	0.5%	17.5%	0.1%	3.8%	0.0%
合計	11.3%	69.1%	3.0%	6.1%	0.4%	3.9%	0.1%	5.8%	0.3%